

La place des SHS au sein du futur programme cadre de recherche européen Horizon Europe

UNION EUROPÉENNE
UNANIEZH EUROPA



L'Europe s'engage
en Bretagne / Avec le Fonds européen
de développement régional

#NoeBretagne

⇒ Horizon Europe :

- 9^{ème} **programme-cadre pour la Recherche et l'Innovation** de la Commission Européenne
- Du 01/01/2021 jusqu'au 31/12/2027.

⇒ Objectifs :

Renforcer les bases scientifiques et technologiques de l'Union européenne

- Stimuler la compétitivité
- Concrétiser les priorités politiques stratégiques de l'UE
- Contribuer à répondre aux problématiques mondiales

.....Un débat budgétaire agité

L'architecture d'Horizon Europe

Pilier 1

EXCELLENCE SCIENTIFIQUE

- Conseil européen de la recherche (ERC)
- Actions Marie Skłodowska-Curie
- Infrastructures de recherche

Pilier 2

PROBLÉMATIQUES MONDIALES & COMPÉTITIVITÉ INDUSTRIELLE EU

Clusters

1. Santé
2. Culture, créativité et société inclusive
3. Sécurité civile pour la société
4. Numérique, industrie et espace
5. Climat, énergie et mobilité
6. Alimentation, bioéconomie, ressources naturelles, agriculture, environnement

Centre commun de recherche (JRC)

Pilier 3

EUROPE INNOVANTE

- Conseil Européen de l'Innovation (EIC)
- Ecosystèmes Européens d'Innovation (EIE)
- Institut Européen d'Innovation et de Technologies (EIT)

ELARGIR LA PARTICIPATION ET RENFORCER L'ESPACE EUROPÉEN DE LA RECHERCHE

- Elargir la participation et propager l'excellence
- Réformer et consolider le système européen de recherche et d'innovation

Lancement Horizon Europe en Bretagne



Objectif:

Informer sur les possibilités de financement disponibles dans Horizon Europe

Programme:

12 ateliers et rencontres thématiques sont organisés sur la période de **janvier et février 2021** et ouverts à un public très large, averti ou non.

Ces ateliers sont un **espace d'information mais surtout d'échanges** sur les enjeux d'Horizon Europe.

=> **De nombreux porteurs de projets bretons** seront présents afin de partager leurs expériences et répondre à vos questions

Public:

Enseignants-chercheurs, chercheurs, acteurs socio-économiques

[Pré-programme complet](#) du lancement Horizon Europe en Bretagne

Lancement Horizon Europe en Bretagne



Plusieurs ateliers peuvent vous intéresser:

Atelier	Date	Lieux	Intervenants
Les projets européens, Kézako ? Tout savoir sur comment monter un projet dans Horizon Europe	14/01 matin	Rennes, Brest, Vannes, Lorient	Julien TENEDOS (PCN SHS) Alain BOURMAUD (UBS) Guy LE BRUN (UBO) Anniel LAVERMAN (UR1) Sébastien LE PICARD (UR1) Emmanuelle MAUNAYE (UR1) Joan VAN BAAREN (UR1) Cesare VITA (UR2)
Quelle place pour les SHS dans Horizon Europe?	14/01 après-midi	Rennes, Brest, Vannes, Lorient	Julien TENEDOS (PCN SHS) Dominique FRERE (UBS) Patricia LONCLE (EHESP) Gregor MARCHAND (CNRS) Marc POSNIC (ENEDIS) Pascal RAUX (UBO) Anne-Claire URVOAS (Brest METROPOLE)
De "je" à "nous" : la co-construction, un attendu des projets européens et un outil au service de vos projets	15/01 matin	Rennes, Brest, Vannes, Lorient	Séverine ARNAUD (Hoppen) Véronique CHABLE (INRAE) Bastien FRAUDET (Pôle St Hélier/Living Lab) Mathieu MERLHE (Chambre agriculture de Bretagne)

Lancement Horizon Europe en Bretagne



N'hésitez pas également à vous intéresser aux autres ateliers:
les opportunités pour les SHS sont présentes dans toutes les thématiques

Atelier Technologies de l'Information et de la Communication

Atelier Santé

Atelier Agriculture, agroalimentaire et environnement

Atelier Efficacité énergétique

Atelier Mer

Atelier Financements européens à destinations des entreprises

Atelier Secteur Spatial

Atelier Appels ERC et Marie Curie dans Horizon Europe

A vos agendas !

Lancement du programme **Erasmus + 2021-2027** en Bretagne
le 17 février 2021

#NoeBretagne

**Les soutiens mobilisables
pour le développement et le montage
de projets européens**

Contacts



Plateforme Projets Européens (2PE) - Bretagne

contact@2PE-bretagne.eu



CNRS DR17 - Service Partenariat et Valorisation (SPV)

dr17.Europe@services.cnrs.fr



Ifremer - Pôle accompagnement

projet.europe@ifremer.fr



INRAE - Service partenariat

partenariat-bretagne-normandie@inrae.fr



Inria - Service Transfert pour l'Innovation et Partenariats (STIP)

heidi.van_herbruggen@inria.fr



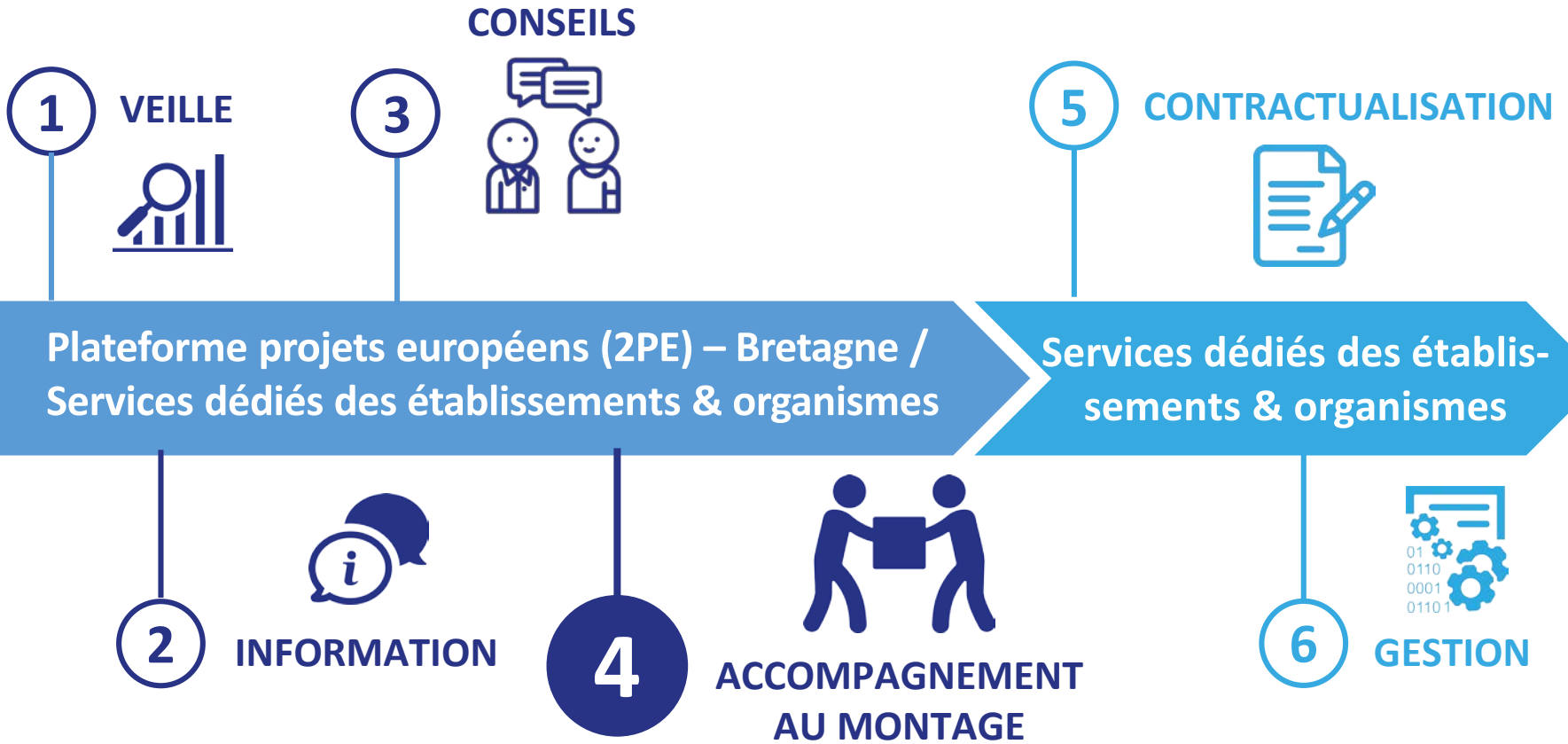
Inserm Grand Ouest - Cellule Europe/International

pascale.rio@inserm.fr

#NoeBretagne



Services dédiés



Le dispositif régional Boost'Europe

Pour qui ?

Établissements d'enseignement supérieur ou organismes de recherche implantés en Bretagne.

3 volets

- **Boost'Mobilité** : pour l'amorçage de projets européens
- **Boost'Coordination** : pour les porteurs de projets européens collaboratifs
- **Boost'ERC** : soutien aux porteurs de projets ERC

Subventions : de 1.000 à 20.000 € ; financement à 75 ou 100 %

Coûts éligibles : déplacements, réunions de consortium, prestations de service, etc.

Dates limites pour le dépôt des candidatures : 6 sessions d'évaluation dans l'année (évaluation et réponses du CRB sous environ 2 mois)

<http://applications.region-bretagne.fr/crbsimplicité/jsp/index.jsp>